

LA GRAVE • VILLAR D'ARÈNE • MONÉTIER LES BAINS • LA SALLE
LES ALPES • ST CHAFFREY • BRIANÇON • NÉVACHE • VAL DES
PRÉS • MONTGENÈVRE • PUY ST ANDRÉ • PUY ST PIERRE •
VILLARD ST PANCRACE • CERVIÈRES • VALLOUISE-PELVOUX •
LES VIGNEAUX • PUY ST VINCENT • L'ARGENTIÈRE LA BESSÉE
• FREISSINIÈRES • ST MARTIN DE QUEYRIÈRES • LA ROCHE
DE RAME • CHAMPCELLA • AIGUILLES • ABRIÈS - RISTOLAS •
MOLINES EN QUEYRAS • ST VÉРАН • CHATEAU VILLE-VIEILLE •
ARVIEUX • CEILLAC • VARS • RISOUL • ST CLÉMENT SUR DURANCE

LE PETR

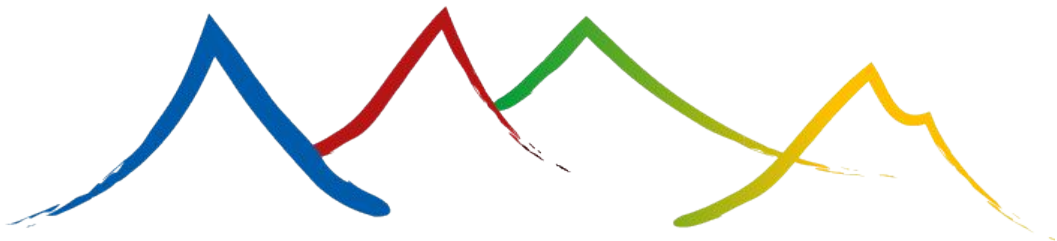
INGÉNIERIE TERRITORIALE AU SERVICE DES COLLECTIVITÉS ET DES PROJETS DU TERRITOIRE



PETR

POLE D'EQUILIBRE TERRITORIAL ET RURAL

• Briançonnais • Ecrins • Guillestrois • Queyras



TERRITOIRE DE MONTAGNE • TERRITOIRE D'ÉNERGIE • TERRITOIRE DE PROJETS

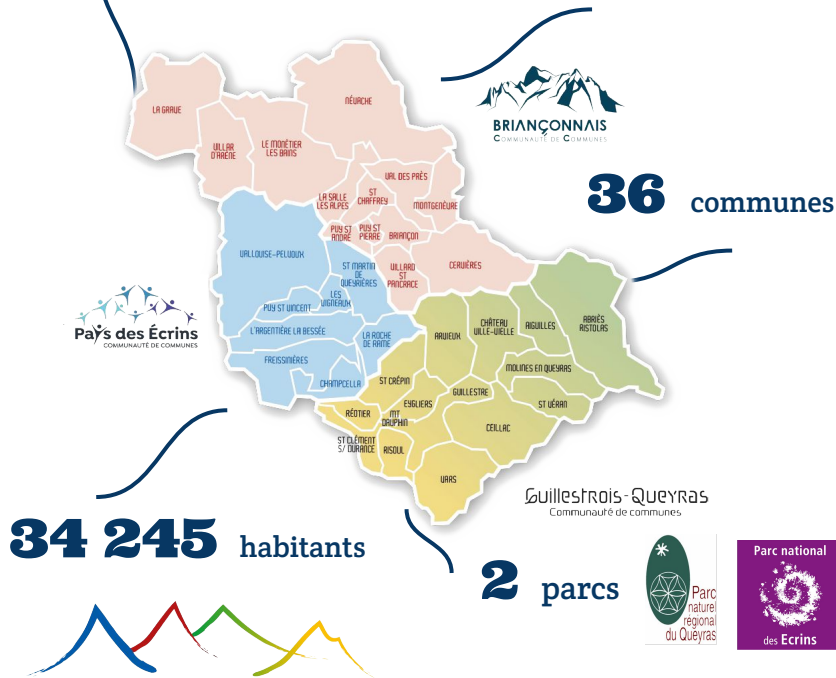
LE TERRITOIRE DU PETR



2 138 km²
 Une altitude moyenne supérieure à 1800m avec des communes entre 900m et 2040m
 Patrimoine, biodiversité et paysages exceptionnels
 11 domaines nordiques et 8 domaines skiables ...

1 territoire de montagne et de haute-montagne

3 communautés de communes



34 245 habitants

2 parcs



QU'EST CE QUE LE PETR ?

En émergence depuis 1998, l'association du Pays du grand Briançonnais est créé en 2004. En 2016, le Pays devient Pôle d'Equilibre Territorial et Rural (**PETR**) du Briançonnais, des Ecrins, du Guillemois et du Queyras, établissement public régi selon les règles d'un syndicat mixte fermé.

Issu de la volonté des 3 communautés de communes que sont le **Briançonnais**, le **Pays des Ecrins** et le **Guillemois-Queyras**, le PETR **coordonne les actions, projets et travaux menés sur le territoire**, en apportant des **financements liés aux programmes** qu'il met en place. Il est le point de convergence des politiques publiques en matière de transition écologique et développement local.

Développer les atouts du territoire avec un projet partagé

Mutualiser les dispositifs et outils à une échelle **cohérente**



Porter les diverses **contractualisations** étatiques, régionales et européennes

Disposer d'une **ingénierie** de projet (financière et d'animation)

Drainer des fonds pour soutenir les projets du territoire



Pour visionner la vidéo "Qu'est ce qu'un PETR" publiée par l'ANPP* flashez le code ci contre

*Association Nationale des Pôles territoriaux et des Pays



LES MISSIONS DU PETR

Le PETR coordonne les actions, les projets et les travaux menés à l'échelle du territoire en partenariat avec les collectivités membres et les partenaires financiers que sont l'Europe, l'Etat, la Région Provence-Alpes-Côte d'Azur et le Département des Hautes-Alpes.

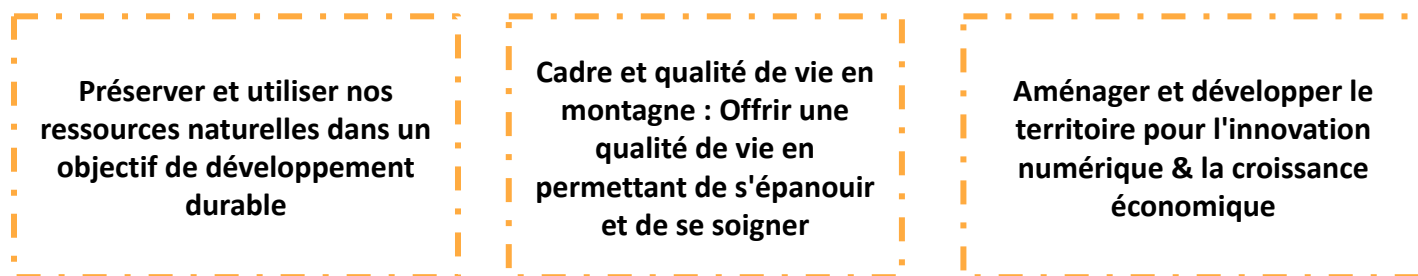
L'équipe d'ingénierie territoriale du PETR a en charge :

- L'animation des contrats et programmes pour lesquels le PETR a obtenu des financements : Programme LEADER, Avenir Montagne, Contrat d'Objectif Territorial Transition Écologique, Contrat pour la Réussite de la Transition Écologique et une mission concertation sur l'énergie du territoire
- La bonne gestion des fonds publics que le PETR draine sur le territoire
- Le suivi des projets des communes membres
- La veille territoriale et la communication des opportunités à saisir pour le territoire

LE PROJET DE TERRITOIRE porté par le PETR

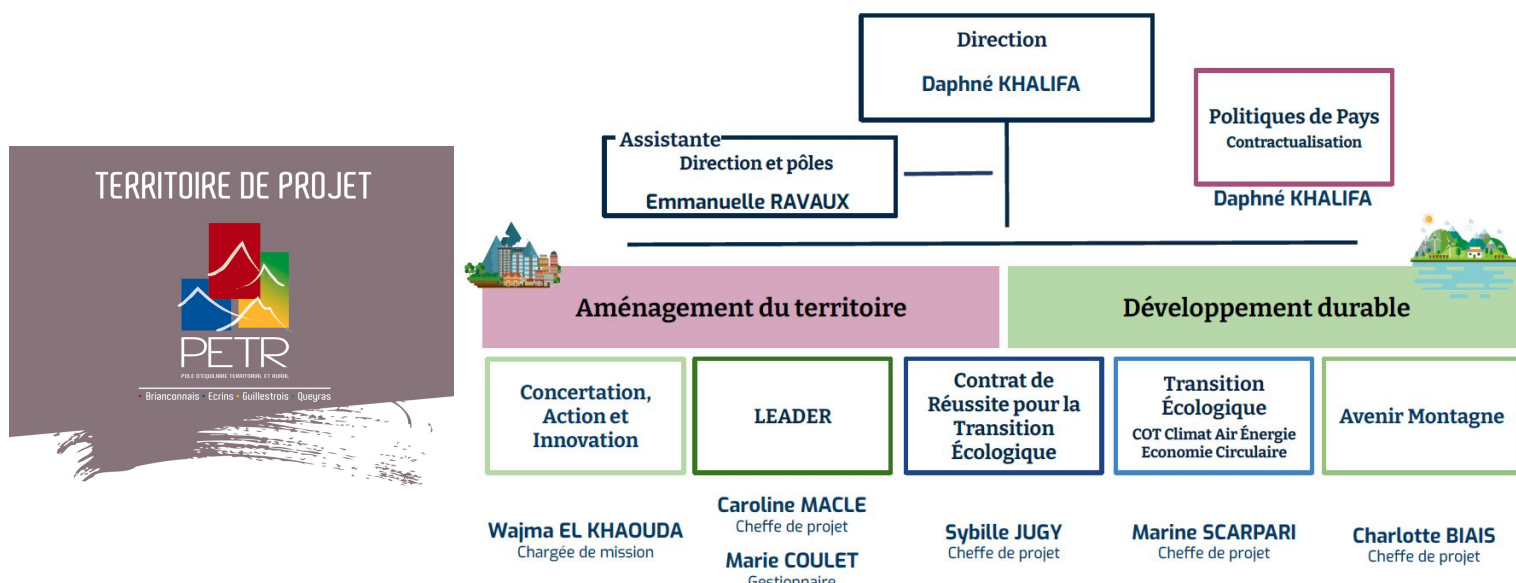
Il définit les orientations stratégiques et les conditions de développement économique, écologique, culturel et social du territoire pour les années à venir. Une réflexion sur les enjeux spécifiques au territoire de montagne est apportée pour assurer une cohérence entre les différentes politiques des communes du PETR.

Les orientations stratégiques 2020-2026



L'ÉQUIPE DU PETR

Fort d'une équipe d'ingénierie territoriale plurielle et expérimentée, l'effectif du PETR varie selon les missions mises en place et décidées par les élus du territoire.



TERRITOIRE DE MONTAGNE, TERRITOIRE D'ÉNERGIE, TERRITOIRE DE PROJETS

Ingénierie territoriale au service des collectivités et des projets du territoire



Contact

accueil@paysgrandbrianconnais.fr

07 70 21 63 70

BP 93 - 05100 Briançon

www.paysgrandbrianconnais.fr



TERRITOIRE DE MONTAGNE · TERRITOIRE D'ÉNERGIE · TERRITOIRE DE PROJETS