



• Briançonnais • Ecrins • Guillestrois • Queyras




Conseil syndical du 14 juin 2023

ESHD Briançon



TERRITOIRE DE MONTAGNE • TERRITOIRE D'ÉNERGIE • TERRITOIRE DE PROJETS

Membres du conseil syndical

<p>Communauté de communes du Briançonnais</p> 	Arnaud MURGIA	Éric PEYTHIEU
	Claudine CHRETIEN	Vincent FAUBERT
	Émilie DESMOULINS-GENOUX	Gabriel LEON
	Pierre LEROY	Emeric SALLE
	Jean-Marie REY	Marine MICHEL
<p>Communauté de communes du Guillestrois Queyras</p> 	Dominique MOULIN	Guillaume DEJY
	Michel MOURONT	Michel MOUTTE
	Mathieu ANTOINE	Maxime BERARD
	Hervé WADIER	Valérie GARCIN EYMEOUD
<p>Communauté de communes du Pays des Écrins</p> 	Alice PRUD'HOMME	Cyrille DRUJON D'ASTROS
	Marie BAILLARD	Marcel CHAUD



Ordre du jour

Validation du compte rendu du conseil syndical du 15 mars 2023.

Délibérations : Budget & Finances

2023.005 : Mise en place de la nomenclature M57 à compter du 1^{er} janvier 2024

2023.006 : Mise en place de la fongibilité des crédits en section de fonctionnement et d'investissement –
décision du taux applicable

Délibérations : Projets & programmes

2023.007 : Mise en place du programme LEADER 2023-2027

2023.008 : POLITIQUES DE PAYS : Continuité de la mission Contrat de Relance et de Transition Ecologique – Fonds vert ingénierie et mise en place d'un Volontariat Territorial en Administration

Points divers

Validation du compte rendu du conseil syndical du 15 mars 2023

Validation du compte rendu du conseil syndical du 07 décembre 2022.
Notification du relevé de décisions du bureau du 1^{er} février 2023.

Présentation du bilan 2022

Délibérations : Budget & Finances

2023.001 : Vote du compte de gestion du receveur syndical 2022

2023.002 : Vote du compte administratif 2022

2023.003 : Affectation du résultat

2023.004 : Vote du budget primitif 2023

Points divers



Projet de délibération n°2023.005 : Mise en place de la nomenclature M57 à compter du 1^{er} janvier 2024



Projet de délibération n°2023.006 :
**Mise en place de la fongibilité des crédits en
section de fonctionnement et d'investissement –
décision du taux applicable**



Point budget mi-année



Budget 2023

DEPENSES	PREVU	REALISÉ AU 14 JUIN 2023	
011 charges de caractères générales	75 850 €	25 337,92 €	33 %
012 charges de personnel et frais assimilés	388 850 €	196 634,42 €	50 %
065 autres charges de gestion courantes	29 800 €	12 756,76 €	43 %
066 charges financières	5 500 €	0 €	
022 dépenses imprévues	10 000 €	0 €	
	510 000 €	234 729,10 €	46 %

Budget 2023

Budget & Finances

RECETTES	PREVU	PERCU AU 14 JUIN 2023	
EPCI	245 000 €	245 000 €	100 %
EUROPE	85 000 €	62 109,28 €	73 %
REGION	55 000 €	10 000 €	18 %
ETAT	97 500 €	0 €	0 %
CEE	15 000 €	9 342,58 €	62 %
ANPP	2 500 €	280 €	11 %
Atténuation des charges	10 000 €	2 410,86 €	24 %
	510 000 €	329 142,72€	64 %

Actions 2023 réalisées

Projets & Programmes



Avenir Montagne

LEADER

CRTE

COT

Politiques de Pays

1 comité des financeurs

Appui à la mise en place d'étude avec la banque des territoires

Journée de prospective sur la valorisation du patrimoine naturel et le tourisme scientifique

15 Rencontres avec les acteurs du tourisme durable

Participation au colloque du marketing territorial et touristique

Suivi des 7 ateliers nouvelle programmation

7 INTERGAL

2 Comités de programmation

1 Comité des financeurs

1 Comité de pilotage FEADER

1 Visite sur place de projet

9 Demandes de solde effectuées

Mise en place du LEADER Tour du 30 mai 2023

Production et mise en place d'outils de sensibilisation à la sobriété

1 Groupe de travail Economie Circulaire

Emergence du projet Cadastre Solaire

6 Comités et réunions de suivi des démarches du territoire

Site internet veille territoriale

7 Dossiers CEE finalisés

Intervention ZAN RAM05

ADEME Formation communication

4 Présentations des référentiels aux EPCI

12 Ateliers de travail avec les services des EPCI

8 Prêts de matériel d'aide à la rénovation énergétique

Participation contrat Région Nos Territoires d'abord

Fonds vert Dossier CRTE & intervention ministère DGALN

Suivi projet concertation autour de la politique énergétique du territoire

1 Comité de pilotage COMETE Ministère

Réunions Direction /Agents : 49 – Direction/Elus : 25
Direction /Partenaires : 33
Interventions : 22

2 conseils syndicaux -1 bureau

Actions 2023 à venir



Avenir Montagne

Carnet de montagne volet tourisme
Participation journées nationales ANCT
Atelier socio professionnel
Mise en place des ateliers de concertation autour de la politique énergétique

LEADER

Journée Réseau Rural
Forum «Des territoires ruraux engagés pour l'adaptation au changement climatique» à Manosque
Accueil du Congrès National LEADER France

CRTE

Contact avec les 36 communes
Ateliers et mobilisation des partenaires autour des CRTE & Fonds vert
Mobilisation des CEE

COT

Participation aux journées régionales Cop d'avance, PCAET, ADEME TETE et au réseau TEPOS
Emissions RAM05
Vidéos sur les projets TE des EPCI
Audit des 3 EPCI Label Territoire Engagé Transition Écologique

Politiques de Pays

Région plateforme
Connaissance de nos territoires
Suivi du projet ALPSATELLITES
Suivi et coordination des pôles
Interventions ANPP et autres territoires
Mobilisation partenariat CEREMA & CDC



Territoire choisi
terre d'initiatives

GAL Pays du Grand Briançonnais



Candidature LEADER 2023 2027

Projets & Programmes

Projet de délibération n°2023.007 : Mise en place du programme LEADER 2023-2027

GAL Pays du Grand Briançonnais



L'EUROPE INVESTIT DANS LES ZONES RURALES



• Briançonnais • Ecrins • Guillestrois • Queyras





FÉDÉRER les INITIATIVES au SERVICE des TRANSITIONS et du BIEN VIVRE sur le TERRITOIRE

Agissons ensemble et durablement !

Soutenir les transitions et les coopérations pour s'adapter aux nouvelles conditions climatiques et atténuer leurs impacts

Favoriser l'inclusion sociale et le bien vivre des habitants

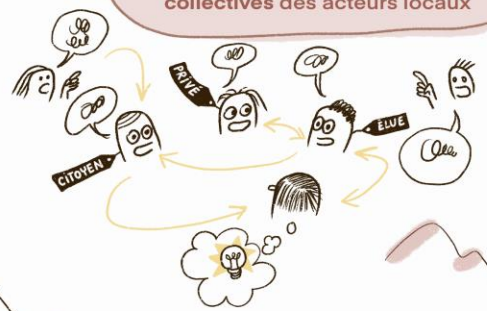


Encourager la coopération, la mise en réseau, et les intelligences collectives des acteurs locaux

Renforcer la résilience du territoire par l'amélioration de son autonomie et la valorisation durable de ses ressources

Développer les services à la population innovants adaptés aux milieu ruraux

Aider à la mise en place d'un numérique écoresponsable, inclusif et accessible



GAL Pays du Grand Briançonnais

UNION EUROPÉENNE
Fonds Européen Agricole pour le Développement Rural

RÉGION SUD
PROVENCE ALPES CÔTE D'AZUR

LEADER

PETR
PROJETS ÉCOCITIZAINS



GOVERNANCE du GAL

Projets & Programmes

Comité de programmation LEADER

Comité technique

Composé de techniciens :

- PETR, EPCI
- PnrQ, PNE
- CoDev, Chambres consulaires
- Conseil régional, Conseil départemental /ADDET, autres financeurs et partenaires

Equipe technique GAL - PETR

Organisation et animation de rencontres, concertations, journées thématiques, visites de porteurs de projets, groupes de travail, séminaires, délégations, ...

Composé d'un collège public : 7 titulaires – 7 suppléants

- 2 sièges PETR
- 1 siège PnrQ
- 1 siège PNE
- 1 siège par EPCI – CCB, CCPE et CCGQ

Et d'un collège privé : 9 titulaires – 9 suppléants

- 1 siège par chambres consulaires – CA, CCI et CMA
- 1 siège pour le Conseil de développement territorial
- 1 siège pour l'ESS
- 4 sièges pour la société civile

Membres invités :

- Elus et techniciens du Conseil régional et du Conseil départemental
 - Elus et techniciens de l'autorité de gestion
 - Autres financeurs
 - Conseils de jeunes, divers collectifs, ...
- Séances publiques où tout citoyen pourra assister

Comité des financeurs

Composé de techniciens :

- Conseil régional
- Conseil départemental
- Autres financeurs

Conférence des Maires du PETR et comité de pilotage multi programmes

Comité élargi où sont présentés des projets soumis à LEADER comme à d'autres contrats du PETR, où sont conviés tous les financeurs potentiels

**Un comité LEADER dynamique, présent
Un réseau d'acteurs mobilisés**





Cheffe de projet

Caroline MACLE

**Pilotage & Animation du programme
Emergence des projets
Référente des instances LEADER**

**Gestionnaire administrative,
financière et juridique**

Marie COULET

**Suivi, instruction, mise en paiement &
saisie des dossiers
Visite sur place**

Secrétaire Assistante

Emmanuelle RAVAUX

**Appui logistique
Communication
Suivi budgétaire et financier du
programme ainsi que des RH**

Directrice

Daphné KHALIFA

**Gestion du programme et de l'équipe
Appui au pilotage
Validation des instructions &
demandes de paiements**



Projet de délibération n°2023.008 : **POLITIQUES DE PAYS : Continuité de la mission Contrat de Relance et de Transition Ecologique – Fonds vert ingénierie et mise en place d'un Volontariat Territorial en Administration**

**Le VOLONTARIAT
TERRITORIAL en
ADMINISTRATION**



LE FONDS VERT
pour l'accélération
de la transition
écologique dans
les territoires

Points divers





Prochain bureau
Mercredi 06 septembre 2023 - Mont-Dauphin

Conseil syndical
Mercredi 4 octobre 2023 - ESHD





Rappel dates à venir

Vendredi 23 juin matin Politique énergétique du territoire Centre social de l'Argentière-La Bessée

Mardi 11 juillet 10h à 12h Alpsatellites - Résultats de la phase 1 du projet à Mont-Dauphin

Congrès national LEADER France **lundi 16 et mardi 17 octobre 2023**

Conférence des maires le vendredi 17 novembre 2023 18H00
À Saint Crépin – Salle polyvalente



Echanges



LA GRAVE • VILLAR D'ARÈNE • MONÉTIER LES BAINS • LA SALLE LES ALPES • ST CHAFFREY • BRIANÇON • NÉVACHE • VAL DES PRÈS • MONTGENÈURE • PUY ST ANDRÉ • PUY ST PIERRE • VILLARD ST PANCRACE • CERVIÈRE • VALLOUISE-PELUOUX • LES VIGNEAUX • PUY ST VINCENT • L'ARGENTIÈRE LA BESSÉE • FREISSINIÈRES • ST MARTIN DE QUEYRIÈRES • LA ROCHE DE RAME • CHAMPCELLA • ABRIÈS • AIGUILLES • RISTOLAS • MOLINES EN QUEYRAS • ST VÉРАН • CHATEAU VILLE-VIELLE • ARVIÈUX • CEILLAC • VARS • RISOU • SAINT CLÉMENT SUR DURANCE • RÉOTIER • GUILLESTRE • MONT DAUPHIN • EYGLIERS • ST CRÉPIN

LA GRAVE • VILLAR D'ARÈNE • MONÉTIER LES BAINS • LA SALLE LES ALPES • ST CHAFFREY • BRIANÇON • NÉVACHE • VAL DES PRÈS • MONTGENÈURE • PUY ST ANDRÉ • PUY ST PIERRE • VILLARD ST PANCRACE • CERVIÈRE • VALLOUISE-PELUOUX • LES VIGNEAUX • PUY ST VINCENT • L'ARGENTIÈRE LA BESSÉE • FREISSINIÈRES • ST MARTIN DE QUEYRIÈRES • LA ROCHE DE RAME • CHAMPCELLA • ABRIÈS • AIGUILLES • RISTOLAS • MOLINES EN QUEYRAS • ST VÉРАН • CHATEAU VILLE-VIELLE • ARVIÈUX • CEILLAC • VARS • RISOU • SAINT CLÉMENT SUR DURANCE • RÉOTIER • GUILLESTRE • MONT DAUPHIN • EYGLIERS • ST CRÉPIN



PETR

POLE D'EQUILIBRE TERRITORIAL ET RURAL



- Briançonnais • Ecrins • Guillestrois • Queyras