



*Inria*



**INRAE**



BANQUE des  
**TERRITOIRES**



# Les Jeudis du Dialogue Energie

Webinaires Thématiques n°2 – Jeudi 05 septembre

## Impacts des infrastructures EnR sur la biodiversité

*Informier et former les citoyens, agents territoriaux et porteurs de projets sur l'architecture de la politique énergétique en France ainsi que sa déclinaison dans les territoires.*



1. Introduction et présentation des intervenants

2. Parc national des Ecrins



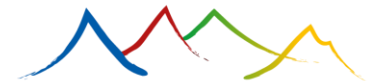
- EnR et biodiversité : cadres juridiques
- EnR et biodiversité : quelques exemples

3. Office Français pour la Biodiversité



- Impacts des installations hydroélectriques sur la biodiversité

4. Temps d'échanges

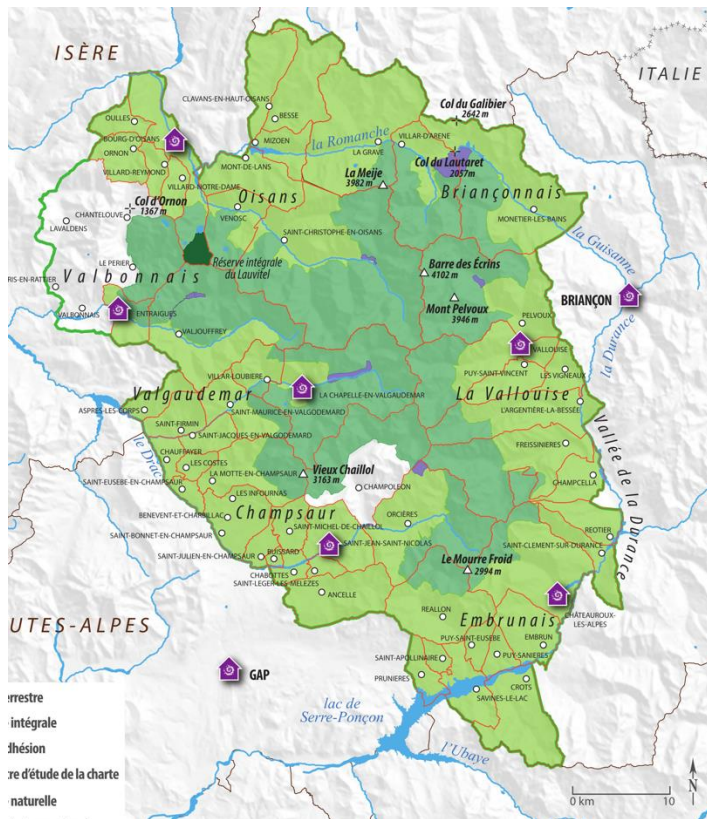


# Rôle du Parc National des Ecrins

Parc national



des Ecrins



**Cœur = espace protégé par une réglementation spéciale.**  
**11 cœurs = 0,7 % territoire français**  
→ Avis conforme sur les ENR

**Aire d'adhésion**  
→ Avis consultatif sur les ENR

**Julien GUILLOUX**

Chargé de mission Eau & Forêt  
inspecteur de l'environnement



# ENR et biodiversité : principaux cadres juridiques

Procédure classique :



Projet ENR doit il faire l'objet d'une évaluation environnementale ?  
→ Etude d'impact



Projet EnR doit il faire l'objet d'une autorisation ?  
→ Arrêté préfectoral

Procédures dérogatoires :

- 1) Loi n° 2023-175 dite loi « **ZAEnr** »
  - Dispositif de **planification territoriale** (équilibre des ENR).
  - **Simplifier les procédures** d'instruction des projets.
  - Une présomption de la **raison impérative d'intérêt public majeur** (RIIPM), afin de **déroger à l'obligation de protection des espèces protégées**.



2) Décret n°2023-1408 relatif à l'artificialisation : « *un parc photovoltaïque au sol n'est pas comptabilisé dans la consommation d'espaces naturels, agricoles et forestiers* »

Mais...



Loi montagne



Parcs nationaux



## ENR et biodiversité : au fait c'est quoi la biodiversité ?



~~Une quantité d'espèces~~

C'est un fonctionnement entre être vivants : la biodiversité évolue dans le temps  
Ce fonctionnement rend des services écosystémiques « gratuits »

La biodiversité à la française...

Le déclin de la biodiversité est d'abord  
causé par la perte / fragmentation  
des **habitats naturels**



## ENR et biodiversité : exemple du photovoltaïque

Intérêt en montagne : irradiation et températures basse

Faible rendement comparé au solaire thermique

Rentabilité financière avec les parcs photovoltaïques

Perte et fragmentation d'habitats

Agricoles, pastorales ou forestiers



### Contexte forestier : forte perte de séquestration carbone

- 25% en capacité de stockage entre 1990 et 2022, soit 30 ans
- 50% entre 2010 et 2022, soit 12 ans

### Contexte agricole :

- perte du SWI (taux d'humidité des sols)
- perte de production laitière ou de cultures

### Utiliser les haies comme services

#### Ecosystémique :

- rétention d'eau / ombre / qualité des sols
- plaquettes bois, fourrage
- compenser 9,6 % des émissions carbone en 2050





**Stéphane BOYER**

---

Inspecteur de l'environnement à l'office français  
de la biodiversité



2 types d'impacts :

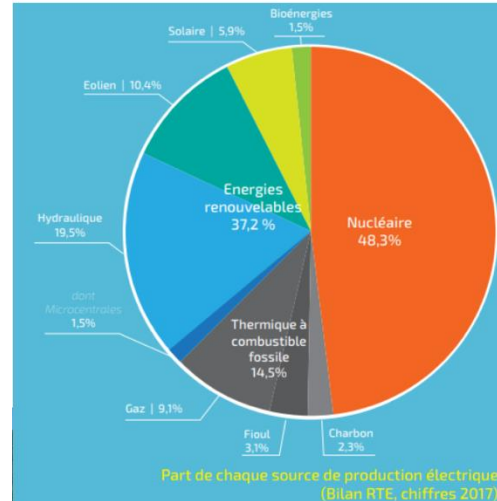
- Pendant la **phase de construction**

- 1) Sur le milieu aquatique
- 2) Sur le milieu terrestre

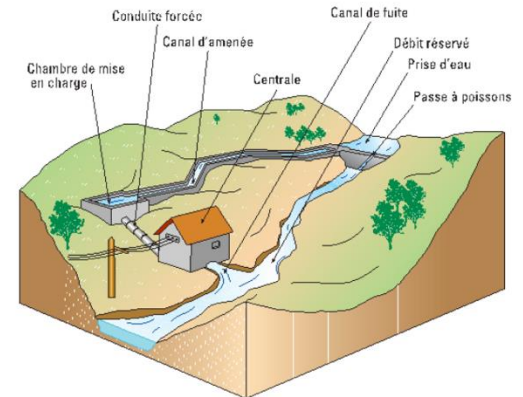
- En **phase exploitation**

- 1) Mise en débit réservé
- 2) Impacts sur la continuité
- 3) Eclusés

- Au cours de la **maintenance**

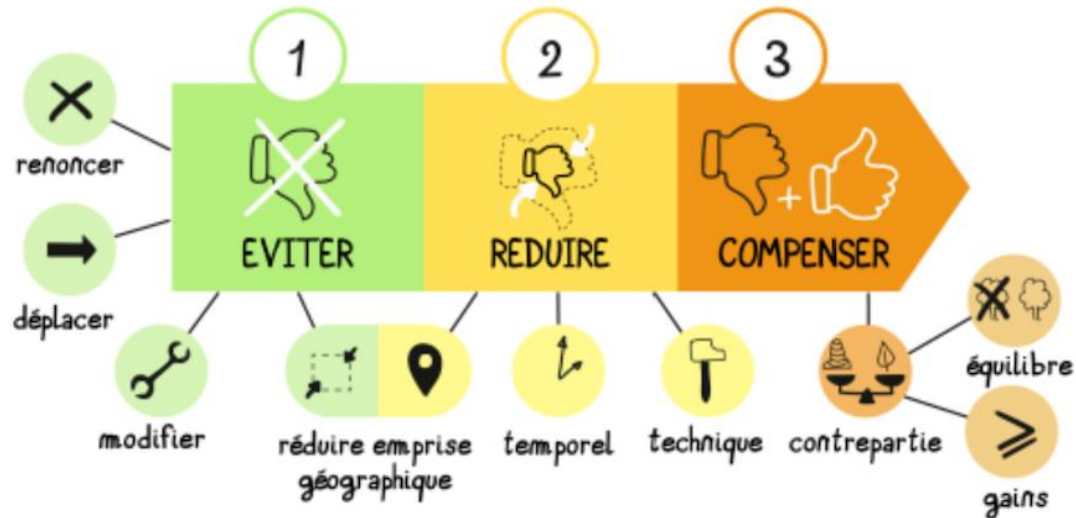


Centrale de moyenne et haute chute



ERC :

## Les mesures Eviter, Réduire, Compenser



# Discussion finale

---

Avez-vous des questions / réactions ?

