



PETR

POLE D'EQUILIBRE TERRITORIAL ET RURAL

• Briançonnais • Ecrins • Guillestrois • Queyras

**LABEL COP D'AVANCE**





• Briançonnais • Ecrins • Guillestrois • Queyras

# VISITE DU JURY POUR LE LABEL « Une Cop d'Avance »

Le 2 juin 2022 à Puy-Saint-André

# Introduction



POLE D'EQUILIBRE TERRITORIAL ET RURAL

• Briançonnais • Ecrins • Guillestrois • Queyras

EN 18 MOIS, PLUS DE 1 500 000€ MOBILISÉS POUR LE TERRITOIRE GRÂCE À L'ANIMATION DE LA MISSION ENERGIE

## 31 projets ayant reçus des accords de financement

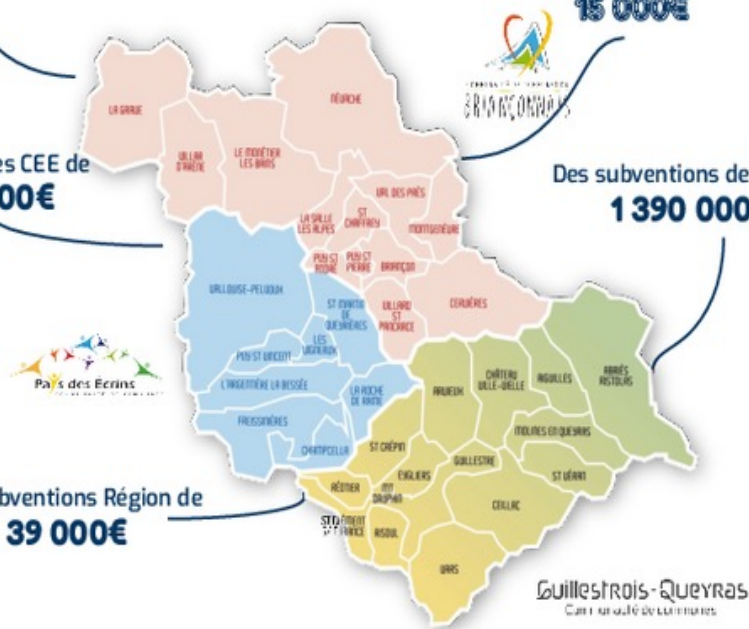
17 Communes, 2 Communautés de communes, 6 Porteurs privés

Des crédits d'impôts mobilisés pour les TPE-PME à hauteur de **15 000€**

Des primes CEE de **57 000€**

Des subventions de l'Etat de **1 390 000 €**

Des subventions Région de **39 000€**



## Contexte

Le Pôle d'Equilibre Territorial et Rural du Briançonnais, des Ecrins, du Guillestrois et du Queyras a un rôle d'impulsion, d'animation et de coordination des initiatives locales mis en œuvre de 2016 à 2020 au travers de son projet de territoire.

Territoire de montagne et de haute montagne parmi les plus hauts d'Europe. avec une altitude moyenne supérieure à 1 800 m, le PETR du Briançonnais, des Ecrins, du Guillestrois et du Queyras se trouve à l'extrémité nord du département des Hautes-Alpes et de la région Provence-Alpes-Côte-d'Azur. Situé à la frontière avec l'Italie, ce territoire de 2 138 km<sup>2</sup> est également mitoyen de l'Isère, de la Savoie et des Alpes-de-Haute-Provence. Au Sud Est du territoire, le Queyras est ainsi la plus haute vallée habitée d'Europe, le village de Saint Véran est également le plus haut habitat permanent d'Europe (2040 m) et Briançon la plus haute ville d'Europe (1326 m). A l'Ouest, la Barre des Ecrins à l'Ouest culmine à 4 102 m, et Mont Viso au Sud Est I à 3 841 m et la Meije au Nord Est à 3 982 m.



TERRITOIRE DE MONTAGNE • TERRITOIRE D'ÉNERGIE • TERRITOIRE DE PROJETS

[www.paysgrandbrianconnais.fr](http://www.paysgrandbrianconnais.fr)



# Mission Energie du PETR



• Briançonnais • Ecrins • Guillestrois • Queyras

Depuis 2014, cette mission est en lien avec le Projet de Territoire (orientation stratégique 1 et 2). Il s'agit notamment de confirmer la transition énergétique et écologique du territoire, permettre une mobilité douce et améliorer l'habitat en zone de montagne. Soutenue et financée par l'ADEME divers programmes sont portés :

Territoire à Energie Positive et à la Croissance Verte (TEPCV)

Contrat d'Economie d'Energie - TEPCV (CEE-TEPCV)

Le projet du Plan Climat Air Energie Territorial (PCAET)



**PRÊT DE MATÉRIEL GRATUIT**

**D'AIDE À LA RÉNOVATION ÉNERGÉTIQUE**

Le PETR met à disposition de tous, acteurs publics, privés et particuliers, des outils d'aide à la rénovation énergétique.

- Camera thermique** Pour enregistrer les pertes de chaleur d'un bâtiment
- Hygromètre à pointe** Pour mesurer le degré d'humidité des matériaux
- Anémomètre à moulinet** Pour mesurer la vitesse du vent
- Wattmètre** Pour mesurer et enregistrer la consommation d'électricité
- Thermomètre infrarouge** Pour mesurer la température
- Enregistreur de CO2** Pour enregistrer les variations de CO2 dans l'air

Pour plus d'information contactez : energie@paysgrandbriançonnais.fr

TERRITOIRE DE MONTAGNE - TERRITOIRE D'ÉNERGIE - TERRITOIRE DE PROJETS

# Mission LEADER du PETR



• Briançonnais • Ecrins • Guillestrois • Queyras

Depuis 2014, le Groupe d'Action Locale (GAL) assure la gouvernance du LEADER sur le territoire du PETR. Cette mission est également en lien avec le projet de territoire



**UNION EUROPÉENNE**

Fonds Européen Agricole  
pour le Développement Rural

**RÉGION  
SUD**  
PROVENCE  
ALPES  
CÔTE D'AZUR



L'EUROPE INVESTIT DANS LES ZONES RURALES

# Mission Transition écologique et solidaire



• Briançonnais • Ecrins • Guillestrois • Queyras

Depuis avril 2019, le PETR s'est engagé dans le CTES pour faire émerger de nouvelles dynamiques territoriales en faveur avec la transition écologique. En lien avec l'Etat, il permet de soutenir les porteurs de projets du territoire.



Contrat de  
Transition  
ÉCOLOGIQUE ET  
SOLIDAIRE





# Mission Transition Ecologique et Solidaire




• Briançonnais • Ecrins • Guillectrois • Queyras

Quelques réalisations de la mission:



Ateliers sur l'artificialisation des sols




**Bourse d'échanges Déchet = Ressource** 

Mettre en lien des structures (entreprises, collectivités, associations) ayant des déchets pouvant être utilisés comme matière première par une autre structure, sur le principe de l'offre et de la demande

*Donnons une seconde vie aux déchets !*

- Drèches de bière > biscuits
- Bâche PVC > sac à main
- Skis > mobilier

Pour consulter les offres et les demandes:  
[www.paysgrandbriançonnais.fr](http://www.paysgrandbriançonnais.fr)  
rubrique Economie circulaire

Bourse aux déchets



Animation sur la transition écologique au collège des Garçons

# Actions transversales



• Briançonnais • Ecrins • Guillestrois • Queyras

Action « déjà demain »

Carnet de montagne des initiatives positives du territoire



Concertation citoyenne

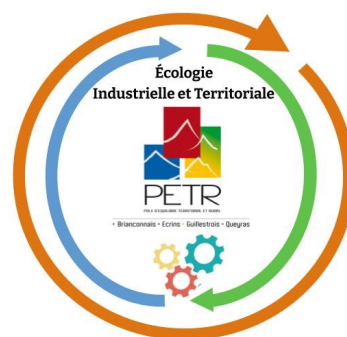


# Perspectives

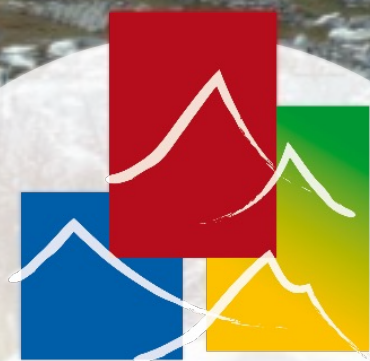


• Briançonnais • Ecrins • Guillestrois • Queyras

- Mise en place d'une mission d'animation du Contrat de Relance et de Transition Ecologique (CRTE)
- Travail sur la sobriété numérique
- Lauréat du Plan Avenir Montagne et embauche d'une chargée de mission pour 30 mois.
- Etude de préfiguration sur l'Ecologie Industrielle et Territoriale (EIT)



• Briançonnais • Ecrins • Guillestrois • Queyras



PETR

POLE D'EQUILIBRE TERRITORIAL ET RURAL

• Briançonnais • Ecrins • Guillestrois • Queyras